

様新築工事に伴う
砕石パイル HySPEED工法
地盤改良工事

写真管理

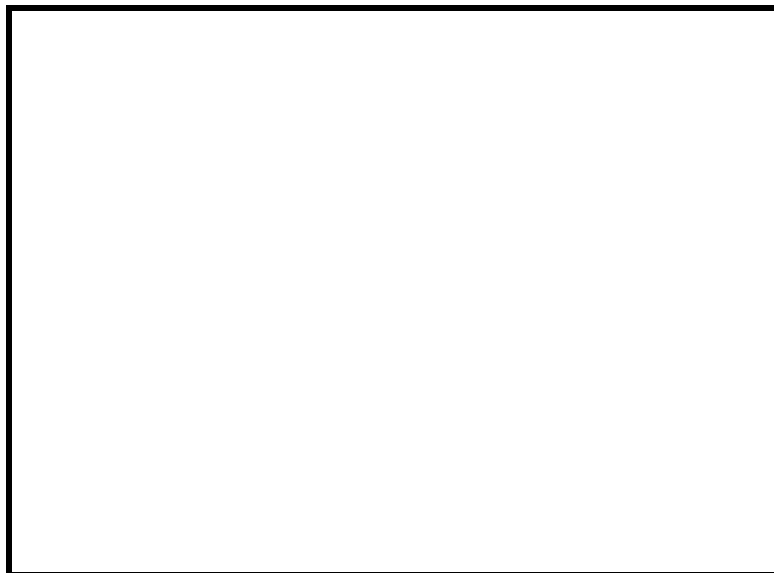
株式会社 谷口



工 種
HySPEED工法
測 点
着工前



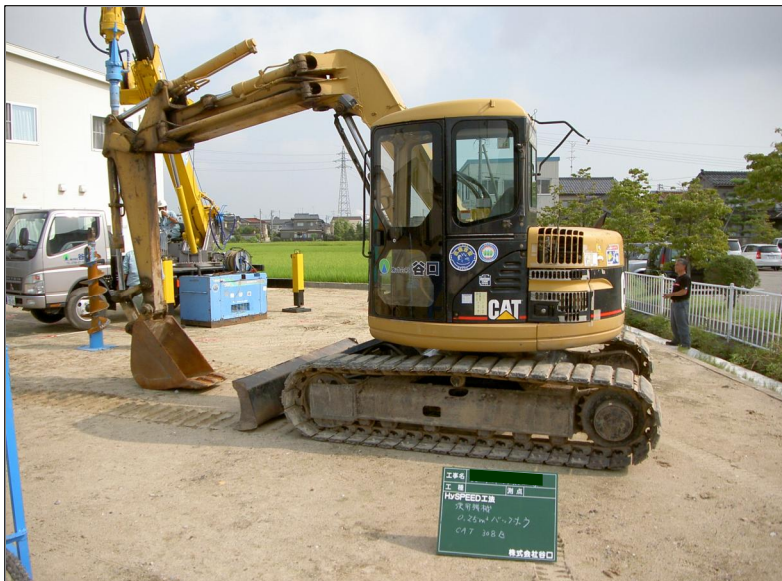
工 種
HySPEED工法
測 点
杭芯出し完了



工 種
HySPEED工法
測 点



工 種
HySPEED工法
測 点
機械/機材設置状況 地盤改良機



工 種
HySPEED工法
測 点
機械/機材設置状況 バックホウ CAT 308B (0.25m3)



工 種
HySPEED工法
測 点
特定自主検査シール



工 種	
HySPEED工法	
測 点	
砕石パイル	14
杭芯セット状況	
設計杭長=3.75m	



工 種	
HySPEED工法	
測 点	
砕石パイル	14
掘削状況	



工 種	
HySPEED工法	
測 点	
砕石パイル	14
掘削完了	



工 種
HySPEED工法
測 点
砕石パイル 32
杭芯セット状況
設計杭長=5.50m



工 種
HySPEED工法
測 点
砕石パイル 32
掘削状況



工 種
HySPEED工法
測 点
砕石パイル 32
掘削完了



工 種
HySPEED工法
測 点
碎石パイル 14
碎石投入状況



工 種
HySPEED工法
測 点
碎石パイル 14
パイル径検尺
450mm以上



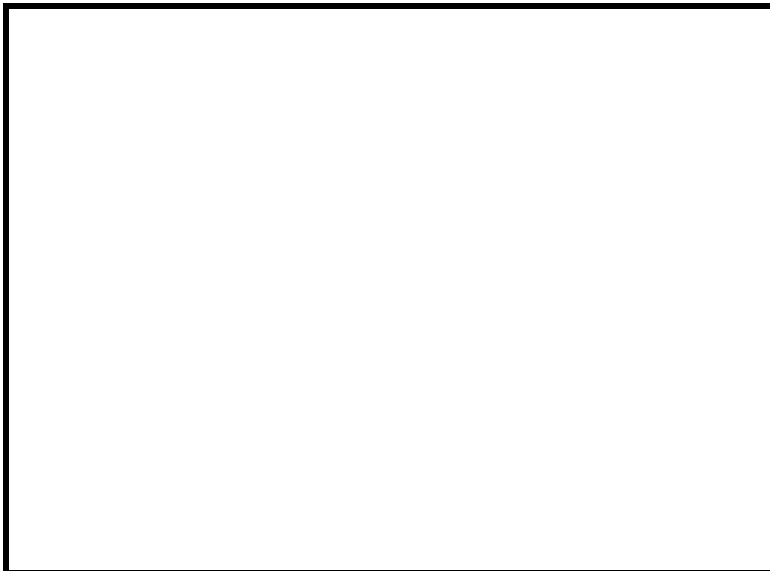
工 種
HySPEED工法
測 点



工 種
HySPEED工法
測 点
打設杭通り 11 ~ 16
杭芯偏芯 $1/4 * D = 100\text{mm}$



工 種
HySPEED工法
測 点
打設杭通り 2 7 13 19 24
杭芯偏芯 $1/4 * D = 100\text{mm}$



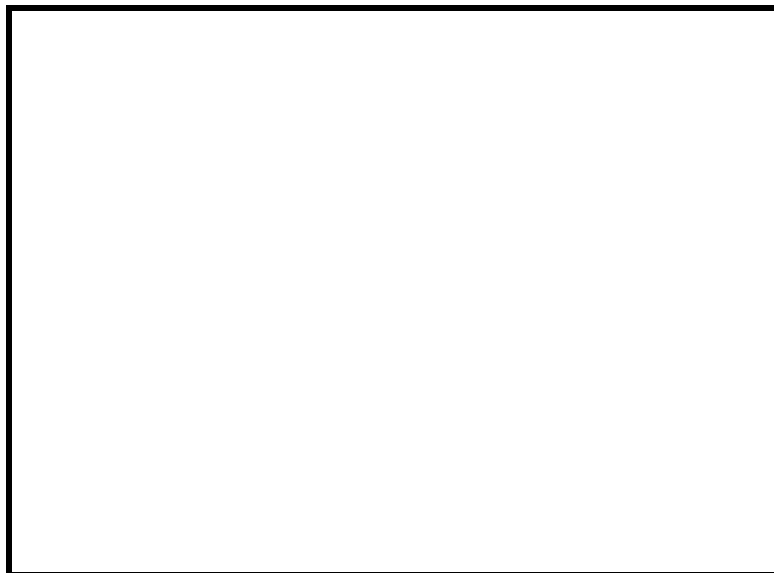
工 種
HySPEED工法
測 点



工 種
HySPEED工法
測 点
完成



工 種
HySPEED工法
測 点
完成



工 種
HySPEED工法
測 点